

**Rundbau-Zylinder
Magnetkolben
Doppeltwirkend
Ø 8 bis 63 mm**

- **Drei Basisvarianten erhöhen Flexibilität und Anwendungsvielfalt**
- **Moderne Werkstoffe sichern Zuverlässigkeit und Funktion**
- **Hausstandard garantiert weltweite Verfügbarkeit und Qualitätskonstanz**



Technische Merkmale

Betriebsmedium:

Gefilterte, geölte oder ungeölte Druckluft

Wirkungsweise:

Doppeltwirkend mit Endlagenpuffer

RT/57200/M	Schwenkauge	Ø 8 bis 40 mm
	Flacher Boden	Ø 50 und 63 mm
RT/57200/MC	Zentralanschluß im Boden	Ø 8 bis 40 mm
RT/57200/MF	Flacher Boden, Anschluß seitlich	Ø 8 bis 40 mm

Betriebsdruck:

1 bis 10 bar

Gerätetemperatur:

+80°C max.

Zylinderdurchmesser:

8, 10, 12, 16, 20, 25, 32, 40, 50, 63 mm

Standardhublängen:

10, 25, 40, 50, 80, 100 mm	Ø 8 und 10 mm
10, 25, 40, 50, 80, 100, 125, 160, 200 mm	Ø 12 und 16 mm
10, 25, 40, 50, 80, 100, 125, 160, 200, 250, 320 mm	Ø 20 und 25 mm
25, 40, 50, 80, 100, 125, 160, 200, 250, 320 mm	Ø 32 bis 63 mm

Anschluß:

M3, M5, Rc 1/8, Rc 1/4

Material:

Kolbenstangen Edelstahl rostfrei (Zyl. Ø 8 bis 16 mm ferritisch, Zyl. Ø 20 bis 63 mm austenitisch), Zylinderrohr Edelstahl rostfrei (austenitisch), Enddeckel Aluminium, Abstreifer Polyurethan, Dichtungen und O-Ringe Nitrilkautschuk.

Alternative Ausführung:

Siehe Katalogseite 2

Bestellbeispiele

Pneumatikzylinder Ø 40 mm (Schwenkauge),
Hub 50 mm

Typ: RT/57240/M/50

Pneumatikzylinder Ø 25 mm (Zentralanschluß
im Boden), Hub 200 mm

Typ: RT/57225/MC/200

Die Bestellnummern der Befestigungselemente
finden Sie in den Maßtabellen der Befestigungen.
Magnetschalter bitte separat bestellen.

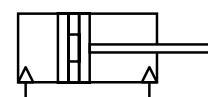
Zubehör

Siehe Seite

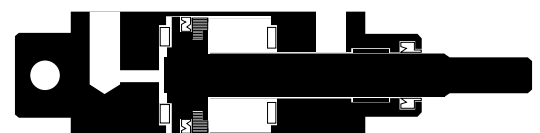
Magnetschalter für

Zylinder Ø 10 bis 63 mm

N/D 4.3.005




Magnetkolben





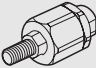








Alternative Ausführung

Symbol	Typ (mit Magnetkolben)	Beschreibung
	RT/57200/JM	Durchgehende Kolbenstange (∅ 16 bis 63 mm)

Gewichte für Zylinder • Theoretische Kräfte • Luftverbrauch

Typ	Gewicht (kg)		Theoretische Kräfte (N) bei 6 bar		Luftverbrauch (l/cm Hub) bei 6 bar	
	0 mm	je 100 mm	ausfahrend	einziehend	einziehend	ausfahrend
57208	0,01	0,02	30	25,9	0,004	0,003
57210	0,02	0,02	46,8	39,6	0,005	0,004
57212	0,02	0,03	67,8	60	0,008	0,006
57216	0,04	0,05	120	103	0,014	0,013
57220	0,08	0,07	188	158	0,022	0,019
57225	0,12	0,11	294	247	0,035	0,028
57232	0,21	0,15	482	414	0,056	0,048
57240	0,33	0,20	754	661	0,087	0,074
57250	0,39	0,31	1178	1057	0,137	0,114
57263	0,89	0,44	1870	1680	0,218	0,195

Gewichte für Befestigungselemente (kg)

Typ									
Typ	Typ 'AK'	Typ 'C'	Typ 'F'	Typ 'H'	Typ 'L'	Typ 'M'	Typ 'N'	Typ 'N2'	Typ 'UF'
57208		0,01	0,01	-	0,01	0,02	0,01	0,01	-
57210	0,01	0,01	0,01	-	0,01	0,02	0,01	0,01	0,02
57212	0,01	0,01	0,01	-	0,01	0,02	0,01	0,01	0,02
57216	0,02	0,02	0,01	-	0,02	0,03	0,01	0,01	0,02
57220	0,05	0,03	0,02	-	0,02	0,04	0,01	0,01	0,05
57225	0,20	0,04	0,04	-	0,04	0,08	0,01	0,01	0,08
57232	0,20	0,06	0,05	-	0,04	0,09	0,02	0,01	0,08
57240	0,20	0,08	0,09	-	0,09	0,18	0,03	0,01	0,12
57250	0,20	0,18	0,13	0,05	0,20	0,33	-	0,01	0,15
57263	0,65	0,30	0,22	0,07	0,32	0,54	-	0,02	0,15

Sicherheitshinweise

Diese Produkte sind ausschließlich in industriellen Druckluftsystemen zu verwenden. Sie sind dort einzusetzen, wo die unter »Technische Merkmale« aufgeführten Druck- und Temperaturwerte nicht überschritten werden. Berücksichtigen Sie bitte die entsprechende Katalogseite.

Vor dem Einsatz der Produkte mit Flüssigkeiten sowie bei nicht industriellen Anwendungen, in lebenserhaltenden- oder anderen Systemen, die nicht in den veröffentlichten Anleitungsunterlagen enthalten sind, wenden Sie sich bitte direkt an Norgren. Durch Missbrauch, Verschleiß oder Störungen können in Hydrosystemen verwendete Komponenten auf verschiedene Arten versagen.

Systemauslegern wird dringend empfohlen, die Störungsarten aller in Hydrosystemen verwendeten Komponententeile zu berücksichtigen und ausreichende Sicherheitsvorkehrungen zu treffen, um Verletzungen von Personen sowie Beschädigungen der Geräte im Falle einer solchen Störung zu verhindern.

Systemausleger sind verpflichtet, Sicherheitshinweise für den Endbenutzer im Betriebshandbuch zu vermerken, wenn der Störungsschutz nicht ausreichend gewährleistet ist.

Systemauslegern und Endbenutzern wird dringend empfohlen, die den Produkten beigelegten Sicherheitsvorschriften einzuhalten.



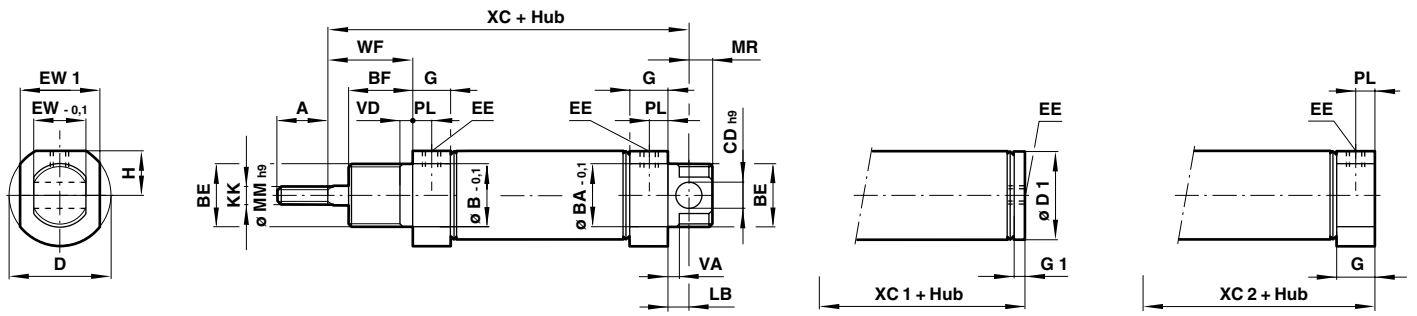
Grundabmessungen

∅ 8 bis 12 mm

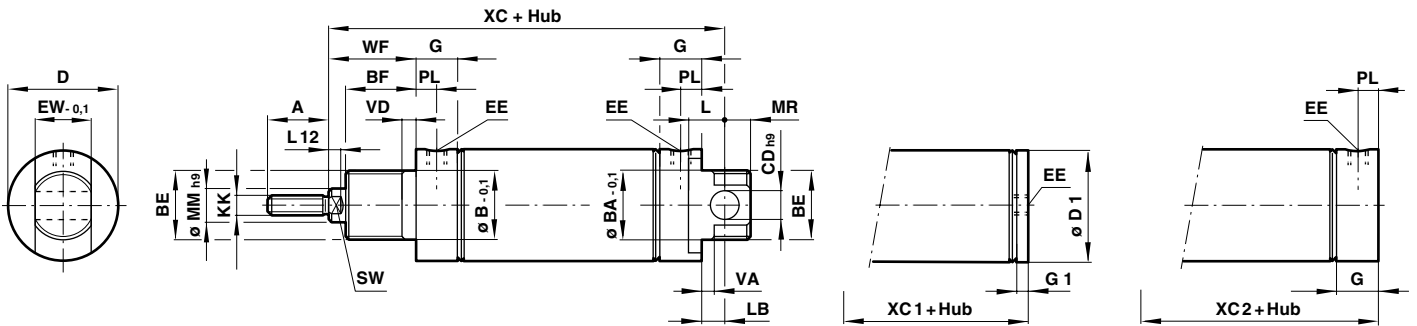
RT/57200/M

RT/57200/MC

RT/57200/MF

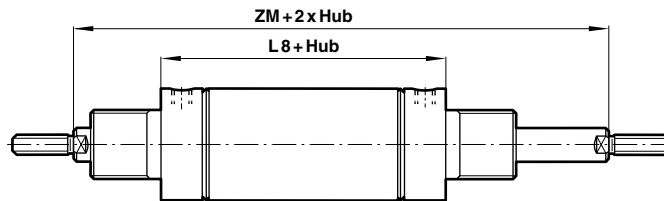


∅ 16 bis 40 mm



Durchgehende Kolbenstange RT/57200/JM

∅ 16 bis 40 mm

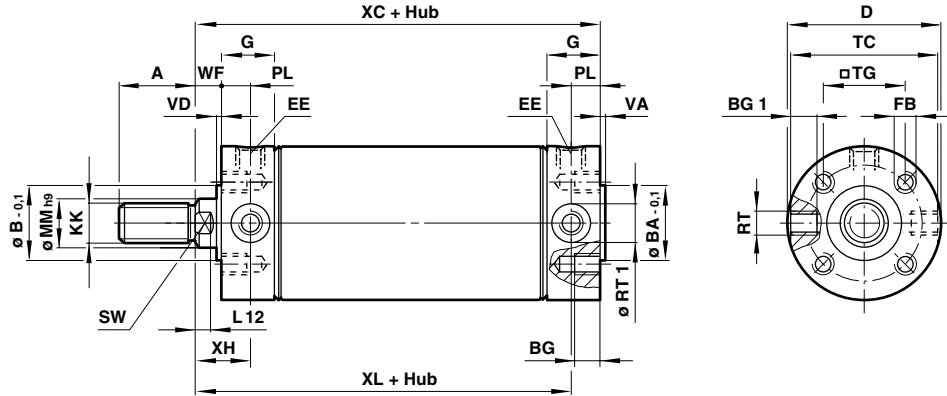


Typ	57208	57210	57212	57216	57220	57225	57232	57240
∅	8	10	12	16	20	25	32	40
A	8	9	9	12	14	16	22	23
∅ B/∅ BA	10	10	10	12	16	18	22	30
BE	M 10 x 1	M 10 x 1	M 10 x 1	M 12 x 1,25	M 16 x 1,5	M 18 x 1,5	M 22 x 1,5	M 30 x 1,5
∅ CD h9	3	4	4	5	6	8	8	10
∅ D	12	15	15	17,5	22	26,5	33,5	41,5
∅ D 1	9,5	11,5	13	17,5	21,5	26,5	33,5	41,5
EE	M 3	M 5	M 5	M 5	Rc 1/8	Rc 1/8	Rc 1/8	Rc 1/8
EW -0,1	6	8	8	10	12	14	16	20
EW 1	10	12,5						
G	7,5	9,5	9,5	11,5	15,5	15,5	17,5	18
G 1	3	4,5	4,5	4	8	8	5,5	5,5
H	5	6,5	6,5					
KK	M 3	M 4	M 4	M 6	M 8	M 10 x 1,25	M 10 x 1,25	M 12 x 1,25
L							12	14
LB	4,5	5	5	7	7	9	7	5
L 8				44	53	53	63	67
L 12				5	5	5	5	6
∅ MM h9	3	4	4	6	8	10	12	14
MR	3	4	4	5	6	8	8	10
PL	4	5,5	5,5	5,5	9	9	9	10
SW				5	7	9	10	12
VA/VD	1,5	1,5	1,5	2	3	3	3	3
WF	8,5	10	10	13,5	15,5	16,5	23	24
XC	48	54	54	64,5	75,5	78,5	93	96
XC 1	39	44	44	50	61	62	74	78,5
XC 2	43,5	49	49	57,5	68,5	69,5	86	91
ZM				71	84	86	109	115



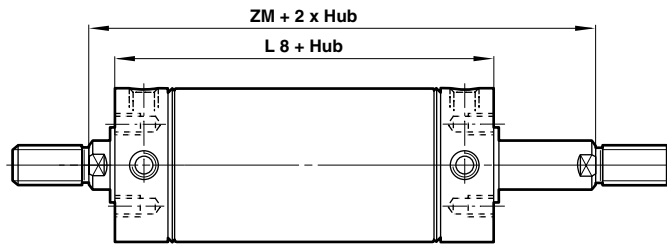
Grundabmessungen RT/57200/M

∅ 50 und 63 mm



Durchgehende Kolbenstange RT/57200/JM

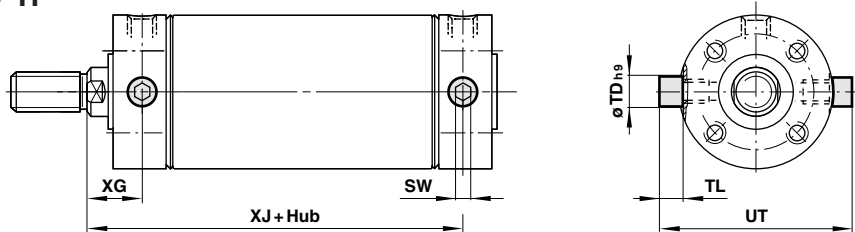
∅ 50 und 63 mm



Typ	A	∅ B/BA ^{-0.1}	BG	BG 1	∅ D	EE	FB	G	KK	L 12	L 8	∅ MM h ₉
57250	23	28	12	8	52,5	Rc 1/4	M 6	22	M 12 x 1,25	7	84	16
57263	30	35	12	9,5	65,5	Rc 1/4	M 8	22	M 16 x 1,5	7	86	20

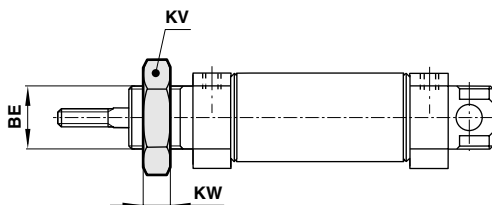
Typ	PL	RT	RT 1	SW	TG	TC	VA/VD	WF	XC	XH	XL	ZM
57250	13	M 10 x 1	13	13	28,5	49	2	13	97	26	84	110
57263	13	M 12 x 1,5	15	17	35,5	62	2	13	99	26	86	112

Schwenkzapfenbefestigung Typ 'H'

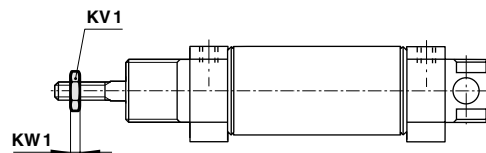


Typ	∅	SW	∅ TD h ₉	TL	UT	XG	XJ
QM/55240/28	50	6	12	9,5	68	26	84
QM/55250/28	63	6	14	11	84	26	86

Mutter auf dem Kolbenstangenlager Typ 'N'



Mutter auf der Kolbenstange Typ 'N2'

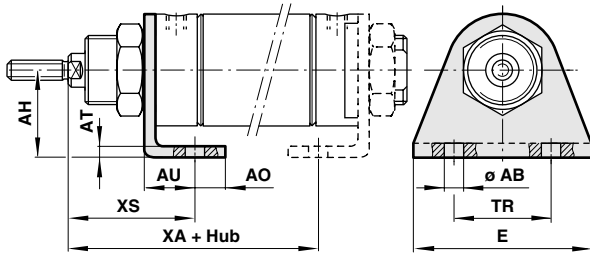


Typ 'N'	M/P71364	M/P71364	M/P71364	M/P1501/90	M/P13834	M/P13607	M/P13615	M/P29254		
Typ 'N2'	M/P1500/111	M/P1501/80	M/P1501/80	M/P1501/79	M/P1501/60	M/P1501/89	M/P1501/89	M/P1501/90	M/P1501/90	M/P1501/91
∅	8	10	12	16	20	25	32	40	50	63
BE	M 10 x 1	M 10 x 1	M 10 x 1	M 12 x 1,25	M 16 x 1,5	M 18 x 1,5	M 22 x 1,5	M 30 x 1,5		
KV	14	14	14	19	22	24	27	36		
KV 1	6	7	7	10	13	17	17	19	19	24
KW	4	4	4	6	5	5	8	8		
KW 1	2	2	2	3	4	5	5	6	6	8

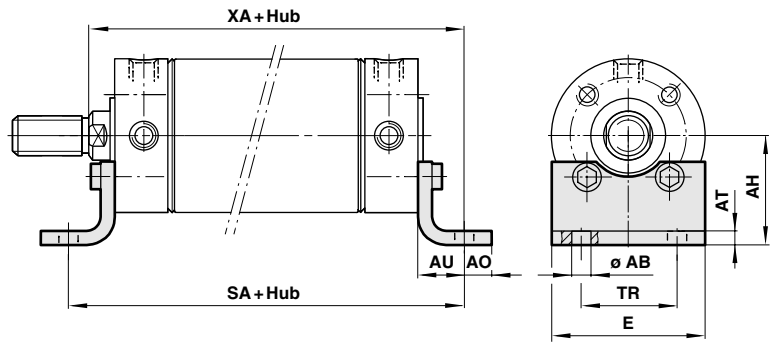


Fußbefestigung Typ 'C'

∅ 8 bis 40 mm

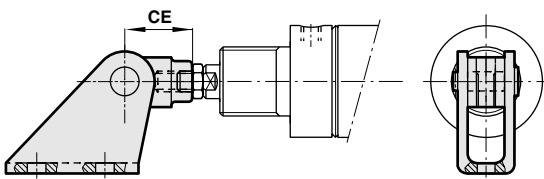


∅ 50 und 63 mm

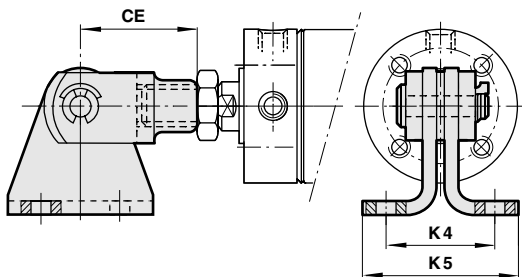


Gabelkopf mit Gegenlager Typ 'M'

∅ 8 bis 40 mm

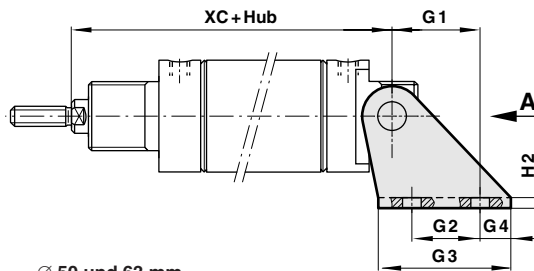


∅ 50 und 63 mm

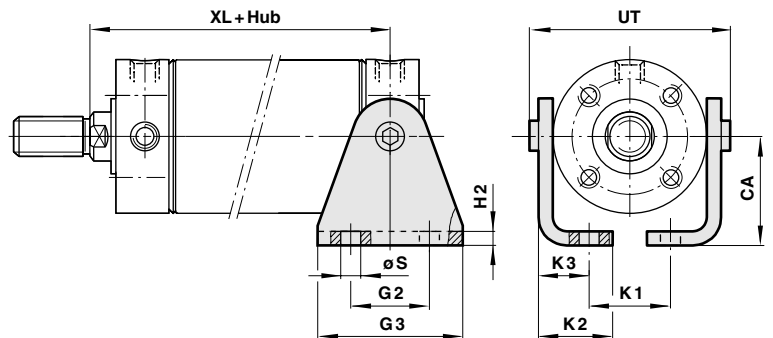


Gegenlager Typ 'L'

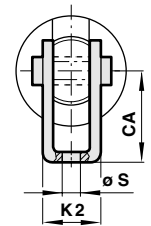
∅ 8 bis 40 mm



∅ 50 und 63 mm



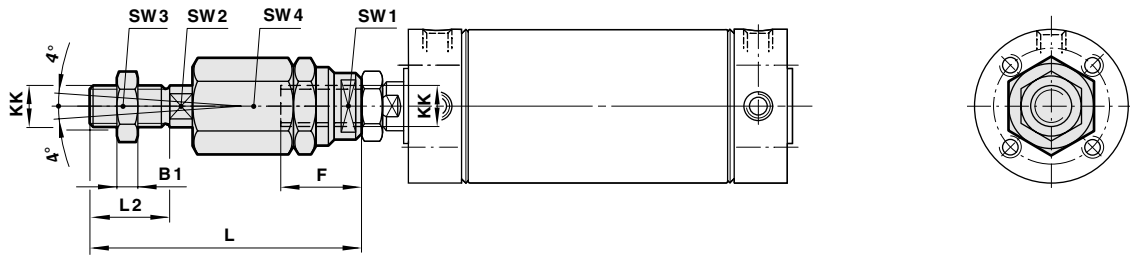
Ansicht A



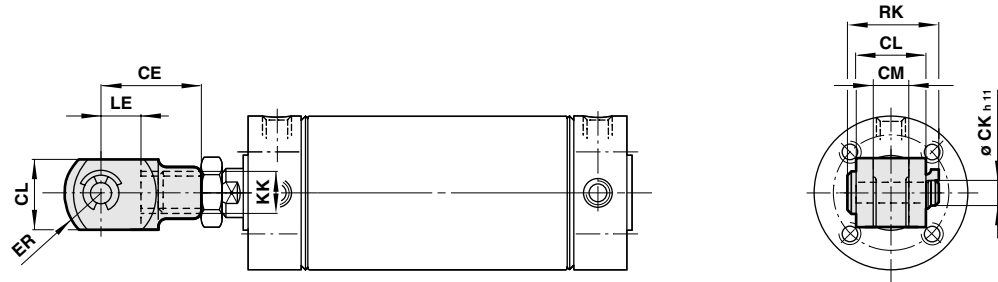
Typ 'C'	M/P71273/1	M/P71273/2	M/P71273/2	M/P19369	M/P19389	M/P40381	M/P19406	M/P71273/3	QM/57050/21	QM/57063/21
Typ 'L'	QM/57008/24	QM/947	QM/947	QM/946	QM/8012/24	QM/57025/24	QM/8020/24	QM/57040/24	QM/57050/24	QM/57063/24
Typ 'M'	QM/57008/26	QM/57010/26	QM/57010/26	QM/57016/26	QM/57020/26	QM/57025/26	QM/57032/26	QM/57040/26	QM/57050/26	QM/57063/26
∅	8	10	12	16	20	25	32	40	50	63
∅ AB	3,8	5	5	4,5	5,5	6,6	6,6	7	9	9
AH	10	12	12	16	20	22	25	28	40	47
AO	3,5	4,5	4,5	6	6	8	7,5	7	10	10
AT	1,5	1,5	1,5	2	3	3	4	4	4	5
AU	7,5	7,5	7,5	10	13	12,5	16	16	17	19
CA	10	12	12	16	20	22	25	28	40	47
CE	11	16	16	20	24	26	32	40	48	56
E	25	30	30	35	43	49	53	66	52	61
G 1	9	6,5	6,5	13	18,5	20	20	25	-	-
G 2	7	-	-	10	15	15	15	20	30	40
G 3	14	15	15	22	30	33	35	42	54	64
G 4	3,5	6	6	6	8	9	10	11	-	-
H 2	1	1	1	1,5	1,5	2	2	3	4	5
K 1	-	-	-	-	-	-	-	-	30,5	40,5
K 2	8	10,5	10,5	12,5	15	18	20,5	26	24	26,5
K 3	-	-	-	-	-	-	-	-	15	17,5
K 4	-	-	-	-	-	-	-	-	34	39
K 5	-	-	-	-	-	-	-	-	52	57
TR	18	20	20	25	32	38	40	52	36	45
∅ S	3,5	4,8	4,8	4,8	5,5	6,6	6,6	7	9	9
SA	-	-	-	-	-	-	-	-	118	124
UT	-	-	-	-	-	-	-	-	68	84
XA	37,5	43	43	49,5	58,5	60	74	79	114	118
XC	48	54	54	64,5	75,5	78,5	93	96	97	99
XL	-	-	-	-	-	-	-	-	84	86
XS	14,5	16	16	21,5	25,5	26	35	36	-	-



Ausgleichskupplung Typ 'AK'

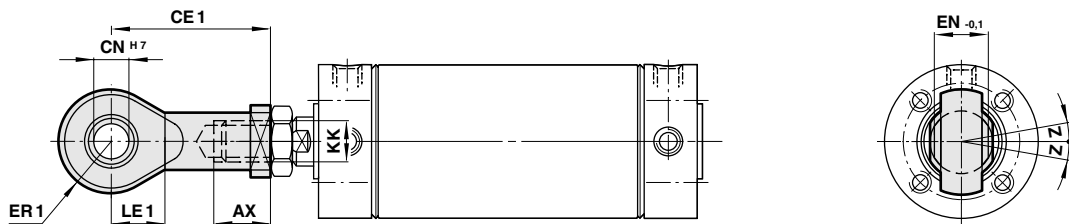


Gabelkopf Typ 'F'



Gelenkkopf Typ 'UF'

(entsprechend DIN ISO 8139)



Typ 'AK'	-	QM/8010/38	QM/8010/38	QM/8012/38	QM/8020/38	QM/8025/38	QM/8025/38	QM/8040/38	QM/8040/38	QM/8050/38
Typ 'F'	QM/57008/25	QM/8010/25	QM/8010/25	QM/57016/25	QM/57020/25	QM/57025/25	QM/57032/25	QM/57040/25	QM/8040/25	QM/57063/25
Typ 'UF'	-	QM/8010/32	QM/8010/32	QM/8012/32	QM/8020/32	QM/8025/32	QM/8025/32	QM/8040/32	QM/8040/32	QM/8050/32
\varnothing	8	10	12	16	20	25	32	40	50	63
AX	-	14	14	14	16	20	20	22	22	28
B 1	-	2	2	3	4	5	5	6	6	8
CE	11	16	16	20	24	26	32	40	48	56
CE 1	-	27	27	30	36	43	43	50	50	64
$\varnothing CK_{h11}$	3 _{h9}	4	4	5	6	8	8	10	12	14
CL	6	8	8	10	12	14	16	20	24	27
CM ^{B12}	3	4	4	5	6	7	8	10	12	14
$\varnothing CN_{H7}$	-	5	5	6	8	10	10	12	12	16
EN ^{-0,1}	-	8	8	9	12	14	14	16	16	21
ER	4,5	6,5	6,5	8	9,5	11,5	13	16	19	21
ER 1	-	8	8	9	11	14	14	16	16	21
F	-	12,5	12,5	14	18	26	26	26	26	34
KK	M 3	M 4	M 4	M 6	M 8	M 10 x 1,25	M 10 x 1,25	M 12 x 1,25	M 12 x 1,25	M 16 x 1,5
L	-	33	33	39	55	73	73	77	77	106
L 2	-	8	8	12	16	20	20	24	24	32
LE	5	8	8	10	12	12	16	20	24	28
LE 1	-	10	10	11	13	15	15	17	17	22
RK	10,3	11,5	11,5	14,5	17,5	20,5	22,5	29	33	36,5
SW 1	-	11	11	7	10	19	19	19	19	30
SW 2	-	3,2	3,2	5	7	12	12	12	12	19
SW 3	-	7	7	10	13	17	17	19	19	24
SW 4	-	11	11	13	17	30	30	30	30	42
Z	-	5°	5°	5°	5°	13°	13°	13°	13°	15°