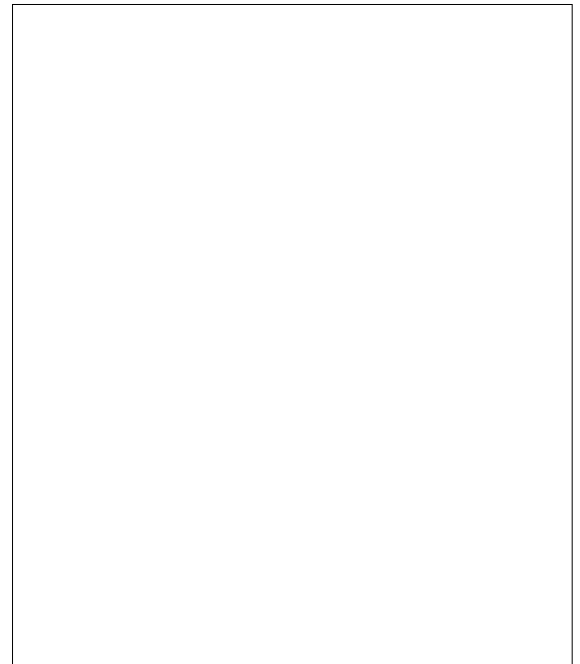


5/2-Wege-Pneumatikventile
Betätigung: Elektropneumatisch
Pneumatisch
Anschluß: Ø 6 mm Push-In

- **Hoher Durchfluß und kompakte Bauweise ermöglichen vielseitigen Verwendungszweck**
- **Modernes Konstruktionsprinzip sichert technisches Know-how**
- **Integrierte Push-In-Schnellsteckverbindungen verkürzen Montagezeiten**
- **Niederwattbereich ermöglicht direkte elektronische Ansteuerung**



Technische Merkmale

Betriebsmedium:

Gefilterte, geölte oder ungeölte Druckluft

Wirkungsweise:

Kolbenschieberventil

Ausführung:

Flachventil

Anschluß:

Ø 6 mm Push-In-Schnellsteckverbindungen

Betriebsdruck:

10 bar max. (Details siehe Seite 2)

Durchfluß (Betriebsdruck 6 bar):

Kv-Wert 0,36 (394 l/min)

Gerätetemperatur:

80°C max. Betätigung: Pneumatisch

50°C max. Betätigung: Elektropneumatisch

Material:

Ventilgehäuse und Enddeckel Aluminium, Kolbenschieber Aluminium mit aufvulkanisierten Dichtungen, Push-In-Schnellsteckverbindungen Messing vernickelt

Alternative Ausführungen

Siehe Katalogseite 2

Bestellbeispiele

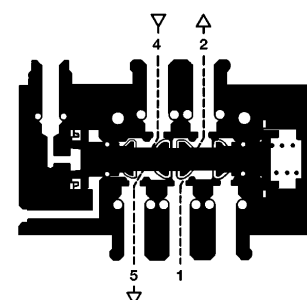
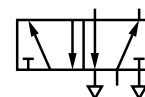
5/2-Wege-Pneumatikventil,
 Betätigung Elektromagnet einseitig, vorgesteuert durch interne Steuerluft, Rückstellung Feder und Luftfeder, Spannung 24 V DC
 Typ: V106516A-B213A

Standard-Gerätesteckvorrichtung

Typ: V10027-D00

Zubehör

	Siehe Seite
Gerätesteckvorrichtungen	N/D 7.7.001
Leuchtanzeigen	N/D 7.7.001
Push-In-Schnellsteckverbindungen	N/D 9.3.001
Polyamidrohr	N/D 9.12.001





Alternative Ausführungen

Symbol	Typ	Vorsteuerung	Betätigungsart	Rückstellung	Betriebsdruck (bar)	Externer Steuerdruck (bar)	Gewicht (kg)	Verschleißteilsatz
	V106516A-B21*A	Intern	Elektromagnet	Feder und Luftfeder	3 bis 10	-	0,16	V10035-K00
	V106511A-B21*A	Intern	Elektromagnet	Elektromagnet	2 bis 10	-	0,20	V10035-K00
	V106536A-X0130	-	Druckluft	Feder und Luftfeder	2 bis 10	1,5+0,5xBetriebsdruck	0,15	V10035-K00
	V106533A-X0020	-	Druckluft	Druckluft	0 bis 10	2 bis 10	0,14	V10035-K00

* Bitte Spannungskennziffer einfügen (siehe unten)

Spannungskennziffer

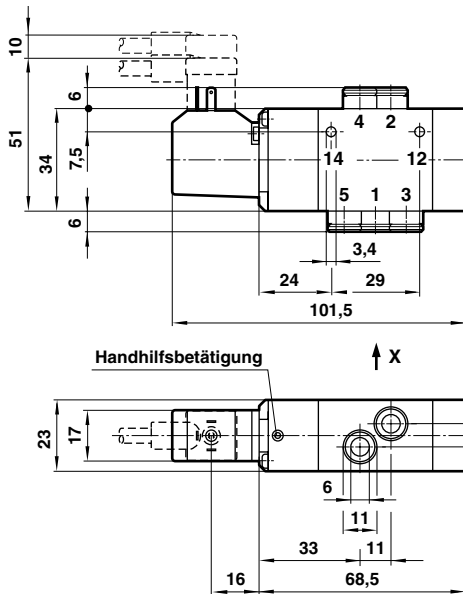
Nennspannung	Kennziffer	Leistung	Nennspannung	Kennziffer	Anzugs-/Halteleistung
12 V DC	2	1,7 W	24 V 50/60Hz	4	4,1/2,9 VA
24 V DC	3	1,7 W	48 V 50/60Hz	6	4,1/2,9 VA
			110 V 50/60Hz	8	3,5/2,5 VA
			240 V 50/60Hz	9	3,5/2,5 VA

Kenngößen für Elektromagnete

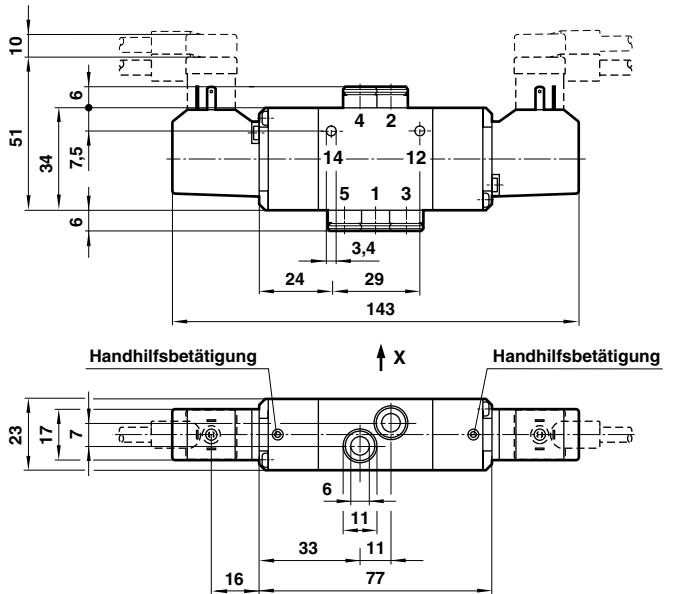
Spannungstoleranz	±10% der Nennspannung
Handhilfsbetätigung	Druckknopf mit Federrückstellung (arretierbar) Nicht arretierbar, auf Anfrage
Schutzart	IP 65 nach DIN 40050
Anschluß drehbar	Magnetspule auf Ankertubus in 180° Intervallen
Relative Einschaltdauer	100% ED

Grundabmessungen

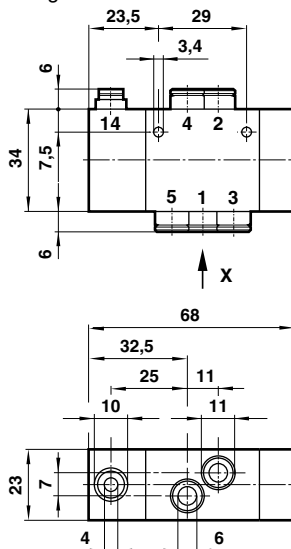
Einseitig elektropneumatisch betätigt



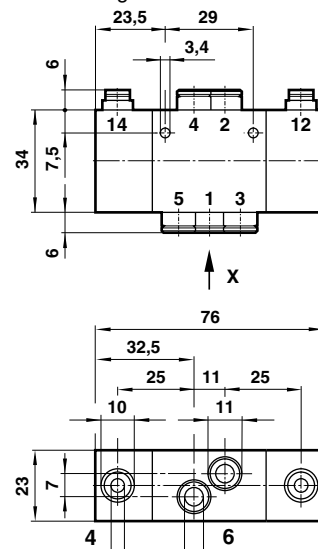
Beidseitig elektropneumatisch betätigt



Einseitig pneumatisch betätigt



Beidseitig pneumatisch betätigt





Sicherheitshinweise

Diese Produkte sind ausschließlich in industriellen Druckluftsystemen zu verwenden. Sie sind dort einzusetzen, wo die unter »**Technische Merkmale**« aufgeführten Druck- und Temperaturwerte nicht überschritten werden. Berücksichtigen Sie bitte die entsprechende Katalogseite.

Vor dem Einsatz der Produkte mit Flüssigkeiten sowie bei nicht industriellen Anwendungen, in lebenserhaltenden- oder anderen Systemen, die nicht in den veröffentlichten Anleitungsunterlagen enthalten sind, wenden Sie sich bitte direkt an Norgren. Durch Missbrauch, Verschleiß oder Störungen können in Hydrosystemen verwendete Komponenten auf verschiedene Arten versagen.

Systemauslegern wird dringend empfohlen, die Störungsarten aller in Hydrosystemen verwendeten Komponententeile zu berücksichtigen und ausreichende Sicherheitsvorkehrungen zu treffen, um Verletzungen von Personen sowie Beschädigungen der Geräte im Falle einer solchen Störung zu verhindern.

Systemausleger sind verpflichtet, Sicherheitshinweise für den Endbenutzer im Betriebshandbuch zu vermerken, wenn der Störungsschutz nicht ausreichend gewährleistet ist.

Systemauslegern und Endbenutzern wird dringend empfohlen, die den Produkten beigelegten Sicherheitsvorschriften einzuhalten.