

- Integrierte Push-in Anschlüsse für Druckluft- oder Wasserbetrieb
- Sicherung des Einstellwertes durch Verrasten
- Integrierte Befestigung
- Zentrale Durchgangsversorgung



Technische Merkmale

Betriebsmedium:
Druckluft oder Wasser

Betriebsdruck:
10 bar

Gerätetemperatur:
-5°C* bis +40°C

*Bei Temperaturen unter +2°C bitte Luftbeschaffenheit beachten.

Durchfluss bei Primärdruck 10 bar, Sekundärdruck 6,3 bar und
Druckabfall 1 bar :
8 dm³/s

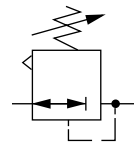
Manometeranschluss:
ident Hauptanschluss

Material:
Gehäuse: Acetal
Ventil: Messing und NBR
Dichtungen: NBR

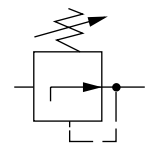
Bestellbeispiele

Siehe folgende Seite

ISO Symbole



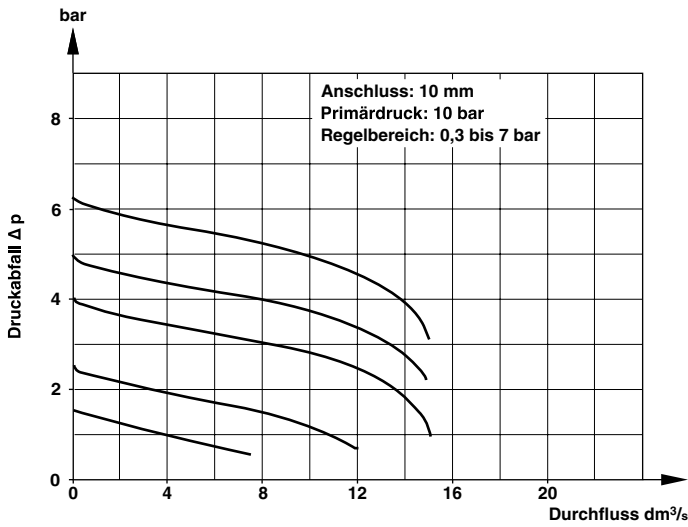
mit Entlüftung



ohne Entlüftung



Durchflusscharakteristik



Bestellbeispiele

Angeführte Geräte mit Druckregelbereich bis 4,8 bar, je ein Blindstopfen inkludiert, ohne Manometer.

Anschluss	Typ	Durchfluss* dm^3/s (scfm)	Gewicht kg
8 mm	R30M-8DK-RGN	8	0,10
10 mm	R30M-ADK-RGN	8	0,10

* Durchfluss bei Primärdruck 10 bar, Sekundärdruck 4 bar und Druckabfall 1 bar (Medium Druckluft).

Typenschlüssel

R30M-*****DK-*******

Anschluss	Kennung
8 mm	8
10 mm	A

Push-In Form	Kennung
Metrisch	D

Einstellung	Kennung
Knopf	K

Manometer	Kennung
Mit	G
Ohne	N



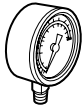
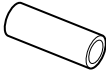
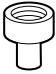
Regelbereich*	Kennung
0 to 4,8 bar (0 to 70 psig)	G
0.3 to 7 bar (5 to 100 psig)	K

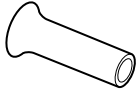
Type	Kennung
mit Entlüftung	R
ohne Entlüftung	N

* Empfohlenen Regelbereich über- oder unterschreiten ist nicht zu empfehlen.



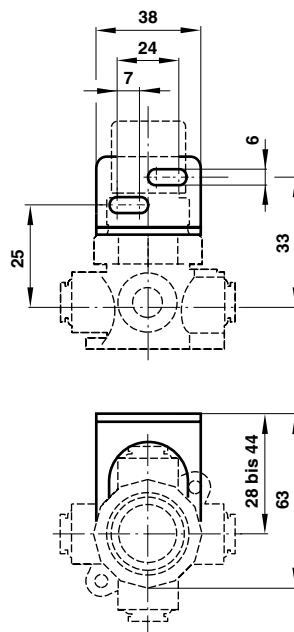
Zubehör

				
Paneelmutter	Einstellsperre	Ø 50 mm Manometer	Verbindungsstück	Adapter für Manometer
Kunststoff: 2962-89	auf Anfrage	4 bar: 18-013-025	8 mm: 11 022 0800	8 mm: 74679-02
Metall: 2962-04		6 bar: 18-013-026	10 mm: 11 022 1000	10 mm: 74679-03
		10 bar: 18-013-027		
		25 bar: 18-013-028		

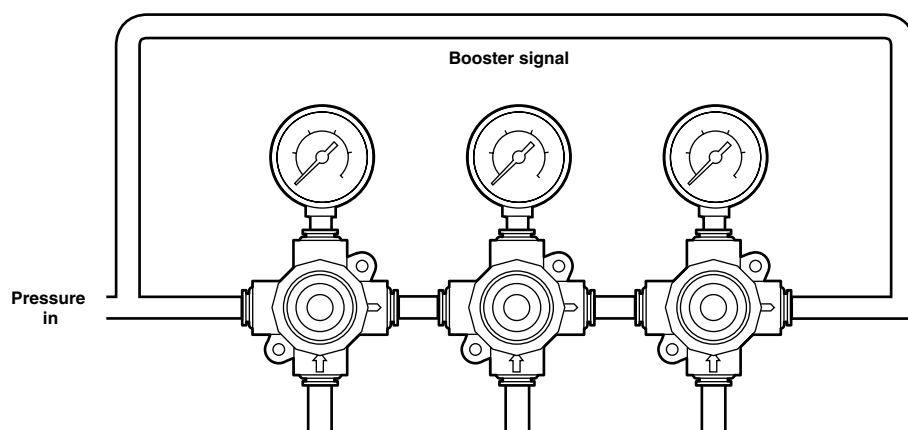

Blindstopfen
8 mm: 11 004 0800
10 mm: 11 004 1000

Abmessungen mm

Für Paneelmontage Ø 30 mm
und Wandstärke max. 6 mm

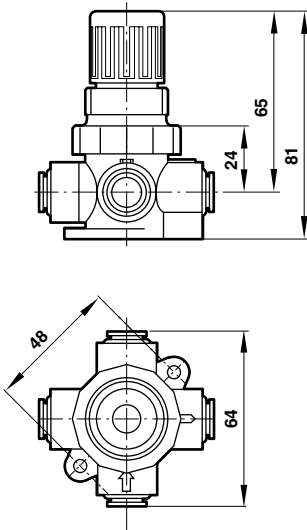


Anordnung bei zentraler, beiseitiger Versorgung





Abmessungen



Befestigungswinkel

Benennung	Teile-Nr.
Wandbefestigung	18-025-003

Verschleißteilsatz

Benennung	Type	Teile-Nr.
Verschleißteilsatz	mit Entlüftung	3470-02
	ohne Entlüftung	3470-01

Verschleißteilsatz bestehend aus Membrane, Ventilmechanik inkl. O-Ringe.

Sicherheitshinweise

Diese Produkte sind ausschließlich in industriellen Druckluftsystemen zu verwenden. Sie sind dort einzusetzen, wo die unter »**Technische Merkmale**« aufgeführten Druck- und Temperaturwerte nicht überschritten werden. Berücksichtigen Sie bitte die entsprechende Katalogseite.

Vor dem Einsatz der Produkte mit Flüssigkeiten sowie bei nicht industriellen Anwendungen, in lebenserhaltenden- oder anderen Systemen, die nicht in den veröffentlichten Anleitungunterlagen enthalten sind, wenden Sie sich bitte direkt an Norgren. Durch Missbrauch, Verschleiß oder Störungen können in Hydrosystemen verwendete Komponenten auf verschiedene Arten versagen.

Systemauslegern wird dringend empfohlen, die Störungsarten aller in Hydrosystemen verwendeten Komponententeile zu berücksichtigen und ausreichende Sicherheitsvorkehrungen zu treffen, um Verletzungen von Personen sowie Beschädigungen der Geräte im Falle einer solchen Störung zu verhindern.

Systemausleger sind verpflichtet, Sicherheitshinweise für den Endbenutzer im Betriebshandbuch zu vermerken, wenn der Störungsschutz nicht ausreichend gewährleistet ist.

Systemauslegern und Endbenutzern wird dringend empfohlen, die den Produkten beigelegten Sicherheitsvorschriften einzuhalten.