

**Kurzhub-Zylinder  
Einfachwirkend  
Ø 8 bis 63 mm**

- Hohe Kraftentwicklung bei geringen Platzbedarf
- Werkstoffwahl sichert Korrosionsbeständigkeit
- Enge Abstufung der Durchmesserbereiche ermöglicht optimale Lösungen



### Technische Merkmale

Betriebsmedium:  
Gefilterte und geölte Druckluft

Wirkungsweise:  
Einfachwirkend

Betriebsdruck:  
2 bis 10 bar

Gerätetemperatur:  
70°C

Zylinderdurchmesser:  
8, 12, 20, 32, 50, 63 mm

Standardhublängen:

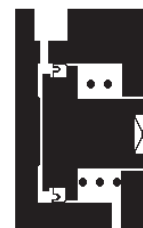
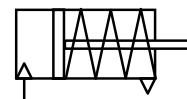
Ø 8 mm	4 mm
Ø 12 und 20 mm	4 und 10 mm
Ø 32 mm	5, 10 und 25 mm
Ø 50 und 63 mm	10 und 25 mm

Material:  
Kolbenstange Edelstahl rostfrei (austenitisch),  
Gehäuse Aluminium, Dichtringe Nitrilkautschuk

### Bestellbeispiele

Zylinder Ø 32 mm, Hub 5 mm  
Typ: M/50132/5

Zylinder Ø 63 mm, Hub 25 mm  
Typ: M/50163/25



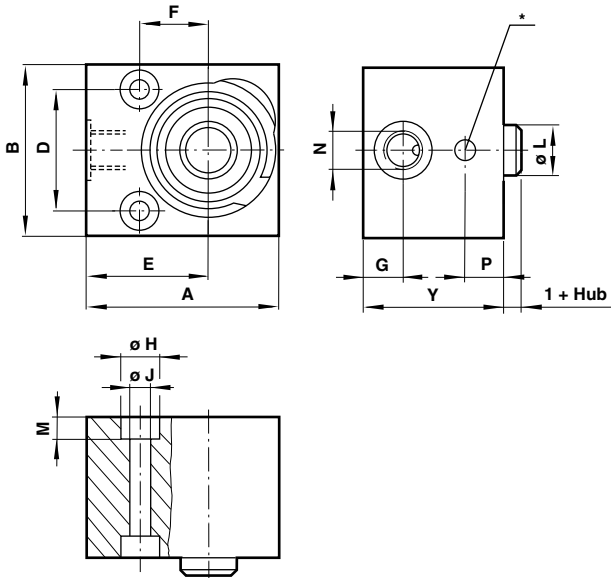


## Theoretische Kräfte • Luftverbrauch

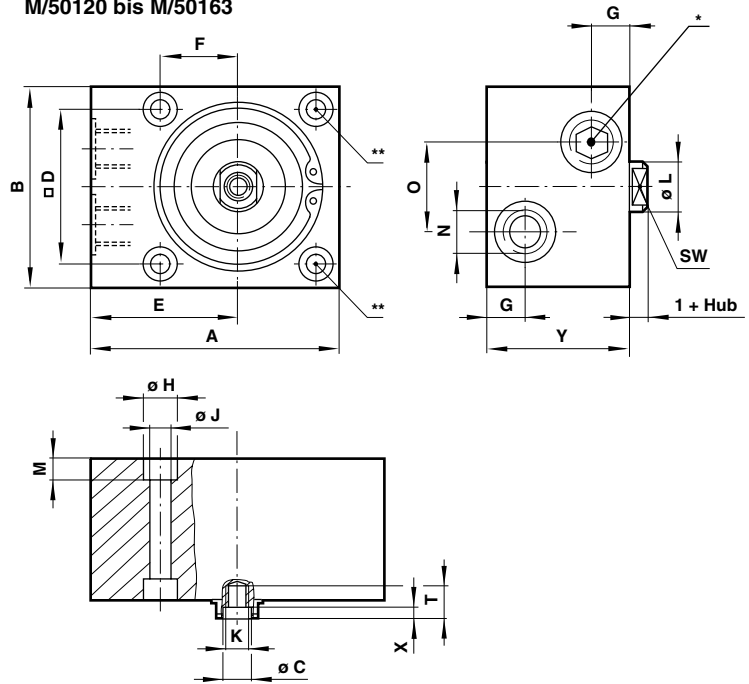
Typ	Theoretische Kräfte (N) bei 6 bar ausfahrend		Luftverbrauch (l/cm Hub) bei 6 bar ausfahrend/einfahrend	Typ	Theoretische Kräfte (N) bei 6 bar ausfahrend		Luftverbrauch (l/cm Hub) bei 6 bar ausfahrend/einfahrend
	F 1	F 1			F 1	F 1	
50108/4	25	3,4	0,002	50132/10	445	22,3	0,056
50112/4	55	5,6	0,003	50132/25	445	13,7	0,141
50112/10	55	5,4	0,008	50150/10	1100	36,3	0,138
50120/4	165	13,2	0,009	50150/25	1100	25,5	0,344
50120/10	165	9,6	0,022	50163/10	1760	52,5	0,218
50132/5	445	25,2	0,028	50163/25	1760	41,1	0,546

## Grundabmessungen

M/50108 bis M/50112



M/50120 bis M/50163



- \* Die Entlüftung darf nicht verschlossen werden.
- \*\* Zylinder Ø 20 und 32 ohne Bohrungen.

Typ	50108	50112	50120	50132	50150	50163						
Ø	8	12	20	32	50	63						
A	20	25	40	55	80	90						
B	18	20	32	45	65	80						
Ø C	-	-	5,3	6,4	8,4	8,4						
D	11	13	20	32	50	62						
E	13,5	16	24	32	47,5	50						
F	8	9	15	18	25	31						
G	5	5	5	10	12	12						
Ø H	6	6	10	10	11	15						
Ø J	3,4	3,4	5,5	5,5	6,6	9						
K	-	-	M 5	M 6	M 8	M 8						
Ø L	4	5	10	12	16	16						
M	3,2	3,4	5,5	5,5	6,8	9						
N	M 5	M 5	M 5	G 1/8	G 1/4	G 1/4						
O	-	-	-	20	30	30						
P	5	4,5	4,5	-	-	-						
SW	-	-	8	10	13	13						
T	-	-	8	14,5	15	15						
X	-	-	2	2,5	3	3						
Standardhub	4	4	10	4	10	5	10	25	10	25	10	25
Y	15	15	23	20	26	26	31	46	30	45	35	50
Gewicht (kg)	0,02	0,03	0,04	0,10	0,10	0,22	0,25	0,31	0,50	0,60	0,80	1,05

## Sicherheitshinweise

Diese Produkte sind ausschließlich in industriellen Druckluftsystemen zu verwenden. Sie sind dort einzusetzen, wo die unter »Technische Merkmale« aufgeführten Druck- und Temperaturwerte nicht überschritten werden. Berücksichtigen Sie bitte die entsprechende Katalogseite.

Vor dem Einsatz der Produkte mit Flüssigkeiten sowie bei nicht industriellen Anwendungen, in lebenserhaltenden- oder anderen Systemen, die nicht in den veröffentlichten Anleitungsunterlagen enthalten sind, wenden Sie sich bitte direkt an Norgren. Durch Missbrauch, Verschleiß oder Störungen können in Hydrosystemen verwendete Komponenten auf verschiedene Arten versagen.

Systemauslegern wird dringend empfohlen, die Störungsarten aller in Hydrosystemen verwendeten Komponententeile zu berücksichtigen und ausreichende Sicherheitsvorkehrungen zu treffen, um Verletzungen von Personen sowie Beschädigungen der Geräte im Falle einer solchen Störung zu verhindern.

**Systemausleger sind verpflichtet, Sicherheitshinweise für den Endbenutzer im Betriebshandbuch zu vermerken, wenn der Störungsschutz nicht ausreichend gewährleistet ist.**

Systemauslegern und Endbenutzern wird dringend empfohlen, die den Produkten beigelegten Sicherheitsvorschriften einzuhalten.